



Personenalarm

Een aanvraag indienen



Volgende administratieve zaken dien je tijdens het indienen van een aanvraag te kunnen voorleggen:

- Je **identiteitskaart**
- Een klever van de **mutualiteit**
- Bezorg de naam, adres en telefoonnummer van minimaal 2 **contactpersonen**, samen met de naam en contactgegevens van je **huisarts**
- Bij keuze om het professioneel zorgteam in te schakelen:
 - De algemeen **noodzakelijke medische gegevens of aandachtspunten**
 - Een door de huisarts ingevulde **medische anamnese**

Telefonisch bereikbaar:
Elke werkdag van 8.00 uur tot 20.00 uur
Zaterdag van 8.00 uur tot 12.00 uur en van
12.30 uur tot 16.30 uur
(gesloten op zondag en wettelijke feestdagen)

 056 300 200

 woonzorg@wzbwervik.be

 www.wzbwervik.be

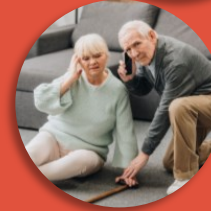


Woon- en Zorgbedrijf Wervik
Steenakker 30
8940 Wervik



Personenalarm

Veilig thuiswonen?
Dat kan!



 056 300 200

 woonzorg@wzbwervik.be

 www.wzbwervik.be





Personenalarm Veilig thuiswonen



Wil je zo lang mogelijk thuis blijven wonen? Met een veilig en gerust gevoel? Je bent bang om te vallen? Of ongerust omwille van een andere medische reden?

Overweeg dan om een **personenalarm** aan te schaffen. Dit eenvoudig te gebruiken toestel biedt je de zekerheid dat er altijd iemand paraat staat wanneer het nodig is!

Hoe gaat dit in zijn werk?

Tijdens een **noodsituatie** wordt door een simpele druk op de zenderknop een **noodsein** doorgegeven aan de **alarmcentrale**, die dag en nacht bereikbaar is. Deze neemt contact op met je **contactpersoon** om de nodige bijstand in te roepen. Je kan zelf jouw contactpersoon kiezen. Dit kan familie zijn, een buur of een kennis.

Professioneel zorgteam

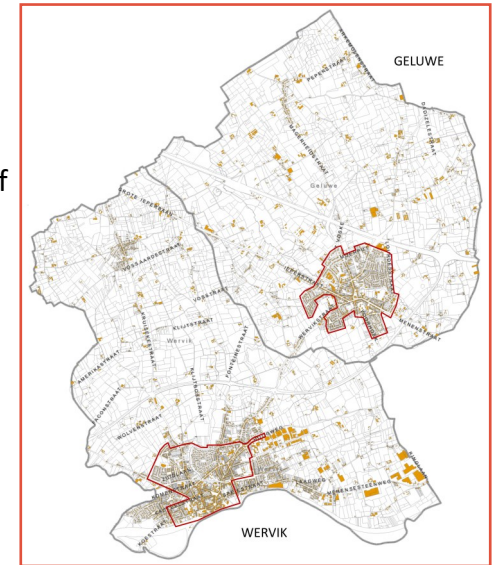
Je kan er daarnaast ook voor kiezen om het **professioneel zorgteam van het Woon- en Zorgbedrijf Wervik** in te schakelen indien je binnen de woonzorgzone van Wervik of Geluwe woont. Dit zorgteam staat gedurende 24 uur op 24 paraat. Tijdens een noodoproep worden de zorgkundigen onmiddellijk naar je doorgestuurd om de nodige hulp te bieden.



Voor wie?

Voor alle inwoners van Wervik en Geluwe.

In het kader van **het professioneel zorgteam** van het Woon- en Zorgbedrijf Wervik dien je binnen de **woonzorgzone** van Wervik of Geluwe te wonen. Deze woonzorgzones zijn een realisatie van het Woon- en Zorgbedrijf Wervik. Binnen dit afgebakend gebied, gelegen in het centrum van Wervik en Geluwe, wordt bijzondere aandacht besteed aan het principe van het **levenslang thuiswonen**, op een zo zelfstandig en veilig mogelijke manier.



Tarief?

Het Woon- en Zorgbedrijf Wervik werkt samen met Teledienst Menen. Deze dienst verzorgt de plaatsing en de facturatie van de alarmtoestellen.

De kostprijs bedraagt:

- Huurprijs: **16,00 euro per maand**
- Interventiekost: **5,00 euro per interventie**
- Waarborg: **30,00 euro** eenmalig te betalen bij de plaatsing van het toestel en wordt bij opzeg terugbetaald (mits het toestel in goede en werkende staat is).

