



Groepswonen De Compagnie

Een aanvraag indienen



Volgende administratieve zaken dien je tijdens het indienen van een aanvraag te kunnen voorleggen:

- Je **identiteitskaart** en, indien van toepassing, die van je partner
- Je eigen **laatste aanslagbiljet** van de belastingen en die van je partner. *Heb je deze niet bij de hand, dan kunnen we die online opvragen a.d.h.v. de identiteitskaart (neem de pincode mee)*
- Bezorg de naam, adres en telefoonnummer van minimaal 2 **contactpersonen**, samen met de naam en contactgegevens van je **huisarts**
- De algemeen **noodzakelijke medische gegevens** en een door de huisarts ingevulde **medische anamnese**.

Telefonisch bereikbaar:

Elke werkdag van 8.00 uur tot 20.00 uur

Zaterdag van 8.00 uur tot 12.00 uur en van

12.30 uur tot 16.30 uur

(gesloten op zondag en wettelijke feestdagen)



056 300 200



woonzorg@wzbwervik.be



www.wzbwervik.be



056 300 200



woonzorg@wzbwervik.be



www.wzbwervik.be

Woon- en Zorgbedrijf Wervik
Steenakker 30
8940 Wervik



Groepswonen De Compagnie

Een vernieuwende vorm van
huisvesting



west-vlaanderen
de gedreven provincie





Groepswonen De Compagnie

'Compagnie' betekent 'niet alleen'



Groepswonen 'De Compagnie'

is een vernieuwende vorm van huisvesting.

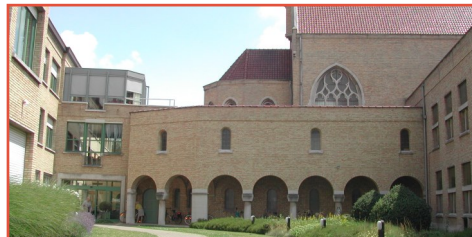
Het groepswonen wordt op de gelijkvloerse en de tweede verdieping van het Sint-Janshospitaal Wervik (Steenakker 30) georganiseerd. Op heden zijn er **19 wooneenheden** beschikbaar, waarvan er voor een koppel 4 wooneenheden in aanmerking komen.



Iedere wooneenheid beschikt over een eigen **woonkamer / leefruimte**, een **slaapkamer** en een **badkamer**. Afhankelijk van het type is een comfortabele **instapdouche** voorzien.

Naast de eigen studio kun je ook nog gebruik maken van enkele **gemeenschappelijke ruimtes**, zoals een volledig uitgeruste keuken met eetruimte, een gezellige leefruimte en een aangepaste badkamer met douche en een hoog-laagbad,

Je beschikt over je eigen stekje en leeft er op je eigen ritme. Met je medebewoners en met de nodige ondersteuning van een team van polyvalent medewerkers doorbreek je de eenzaamheid door samen boodschappen te doen, te koken, af te wassen en te genieten van een lekkere kop koffie.



Voorwaarden

Er gelden specifieke voorwaarden om opgenomen te worden binnen Groepswonen De Compagnie:

- Je bent als kandidaat-huurders **minimum 65 jaar** of **meer dan 66 % erkend arbeidsongeschikt** met een zorgvraag
- Je bent **voldoende zelfredzaam**
- Er zijn geen inkomsten- of eigendomsvoorwaarden
- Er wordt voorrang verleend als je ooit in Wervik of Geluwe hebt gewoond.

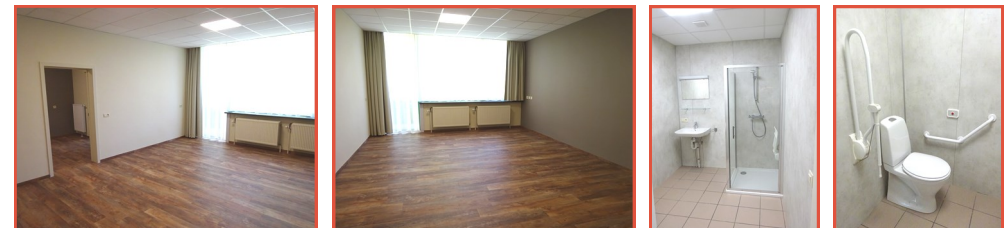
Extra info:

- De woonegelegenheden geven **voorrang** bij een eventuele opname in een woonzorgcentrum van het Woon- en Zorgbedrijf



Vernieuwde wooneenheden

Sinds 2020 werden er voor het Groepswonen De Compagnie binnen het Sint-Janshospitaal gloednieuwe wooneenheden ingericht. Deze werden voorzien van een nieuwe vloer en alle muren werden opnieuw geschilderd. Daarnaast beschikken deze over een volledig ingerichte badkamer met een handige instapdouche.





Tarief

Afhankelijk van het type:

496,25 euro per maand	661,67 euro per maand
606,53 euro per maand	697,89 euro per maand
625,45 euro per maand	716,81 euro per maand

Inbegrepen:

- Nachtpermanentie door een zorgkundige
- Ondersteuning polyvalent medewerker
- Aansluiting op het personenalarmsysteem
- Eigen verbruik van water en elektriciteit
- Onderhoud en verbruik van de gemeenschappelijke ruimtes en lift
- Brandverzekering gebouw.

Niet-inbegrepen:

- Telefonie en multimedia (TV + internet) binnen de eigen flat
- Kosten maaltijden:
 - o 7,20 euro middagmaal
 - o 2,00 euro ontbijt
 - o 3,00 euro avondmaaltijd
- Eventuele deelnamekosten activiteiten
- Brandverzekering inboedel.

THUIZORG EN/OF THUISVERPLEGING:

Iedere bewoner beschikt over de vrije keuze!

Deze woonvorm biedt voorrang bij een eventuele opname in een woon- en zorgcentrum van het Woon- en Zorgbedrijf Wervik.



Maaltijdservice

Binnen het groepswonen worden het ontbijt, het middag- en avondmaal met de medebewoners genuttigd, tenzij je er als bewoner voor kiest om van deze maaltijden binnen de eigen studio te genieten. De gebruikers van de georganiseerde Nachtopvang sluiten aan bij de maaltijden in de gemeenschappelijke eetzaal.



Begeleiding

Voor, na en tijdens de maaltijden kan je rekenen op de hulp van onze polyvalente medewerkers die het kookgebeuren begeleiden en die daarnaast een helpende hand aanbieden bij het klaarzetten en afruimen van de eettafel.



Ontbijt en avondmaal

Het ontbijt en de avondmaaltijd bestaan uit gevarieerde broodmaaltijden die in buffetvorm worden aangeboden.

De kostprijs voor dit pakket bedraagt 5,60 euro per dag.



Middagmaal

Het middagmaal wordt samen met de polyvalent medewerkers bereid binnen de gemeenschappelijke keuken. Iedere bewoner kan hier bijdragen tot het klaarmaken van een lekkere en gezonde maaltijd.

Voor deze vers gekookte maaltijd betaal je 8,00 euro per dag.





Professionele ondersteuning

Je voelt je onwel? Of je bent gevallen en je geraakt niet meer zelf recht?

Op elk moment van de dag kun je als bewoner van het Groepswonen rekenen op de nodige hulp dankzij het **ingebouwde noodoproepsysteem**.

Stuur bij een noodgeval een noodsignaal uit via de noodknop aan een polsband of



halsketting. Er komt daarna een **zorgkundige** bij je langs om de nodige hulp toe te dienen. Indien nodig worden jouw huisarts en familieleden of gekozen contactpersonen nog verwittigd. Indien de zorgkundige vaststelt dat er een opname noodzakelijk is, dan kan ook de ambulance opgebeld worden.



Ondertussen blijven de zorgkundige en onze medewerkers bij jou.

Ook 's nachts wordt er permanentie voorzien!

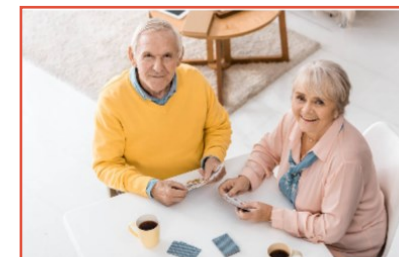
Via een **professioneel zorgteam** vanuit wzc Het Pardoën wordt tijdens een noodsituatie zorgpersoneel naar het Sint-Janshospitaal gestuurd. Deze dienstverlening biedt jou als bewoner de nodige veilig- en zekerheid.



Ontspanning

Voor de nodige ontspanning kun je deelnemen aan **verschillende leuke en ontspannende activiteiten**.

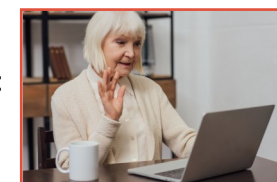
Deze activiteiten worden hoofdzakelijk binnen de eigen leefruimtes georganiseerd maar kunnen evengoed plaatsvinden op locatie, zoals de cafetaria van de nabijgelegen serviceflats Ter Drapiers of het Lokaal Dienstencentrum De Spie te Geluwe. De dienst Woonzorg van Woon- en Zorgbedrijf Wervik voorzien op deze locaties wekelijkse activiteiten. Als bewoner van het groepswonen ben je hier ook van harte welkom!



De activiteiten zijn daarbij **zeer divers**, gaande van een speciale maaltijd (voor verjaardags- of tijdens feestdagen), tot een namiddag vol gezelschapspelletjes, een muzikale beleving, een film of een knutselmoment.



Een **leuke uitstap** behoort ook tot de mogelijkheden: een gezonde wandeling op het nabij gelegen natuureservaat De Balokken of een bustrip naar Sluis Nederland? Dat kan!



Binnen de leefruimtes is het ook mogelijk om gezamenlijk gezellig te genieten van een programma of film op TV of kan er rustig genoten worden van een goed boek, de krant of een interessant magazine.

Daarnaast is het er ook mogelijk om gebruik te maken van de aanwezige **Wifi**. Er is voor elk wat wils!

